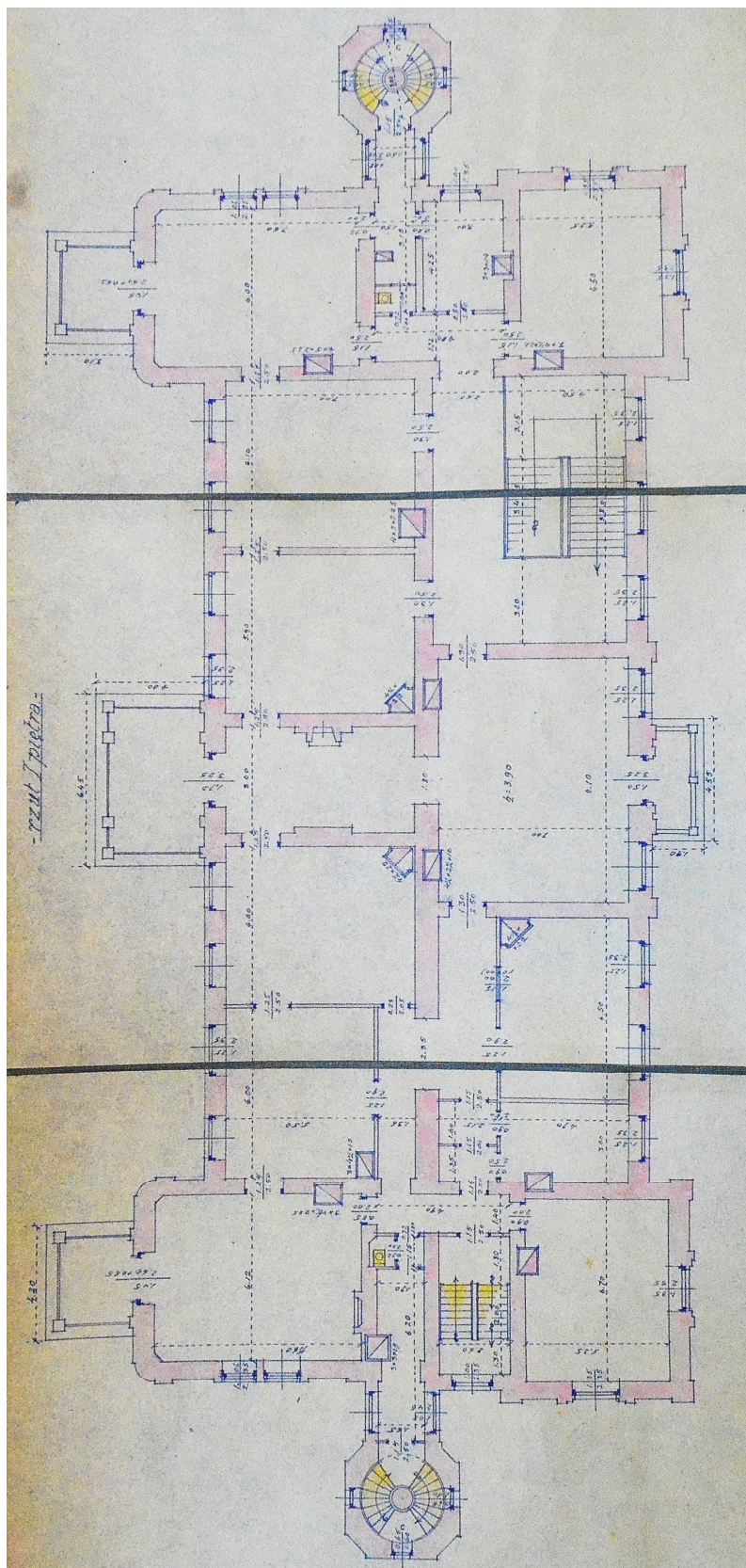


DOKUMENTACJA KONSERWATORSKA
BADANIA ARCHITEKTONICZNE TZW. NOWEGO PAŁACU I STAREGO DWORU
Z ZESPOŁU PAŁACOWO-PARKOWO-FOLWARCZNEGO W WIEŃCU
opracowanie: Ewa Bożejwicz 2016 R.



Il. 23 Pałac w Wieńcu - inwentaryzacja pomiarowo-rysunkowa - rzut I piętra
(źródło: Plan inwentaryacyjny byłego pałacu w Wieńcu tejże gminy, opr. K. Osterloff, 1949 r.,
Archiwum Państwowe w Toruniu, Oddział we Włocławku, syg. 165)